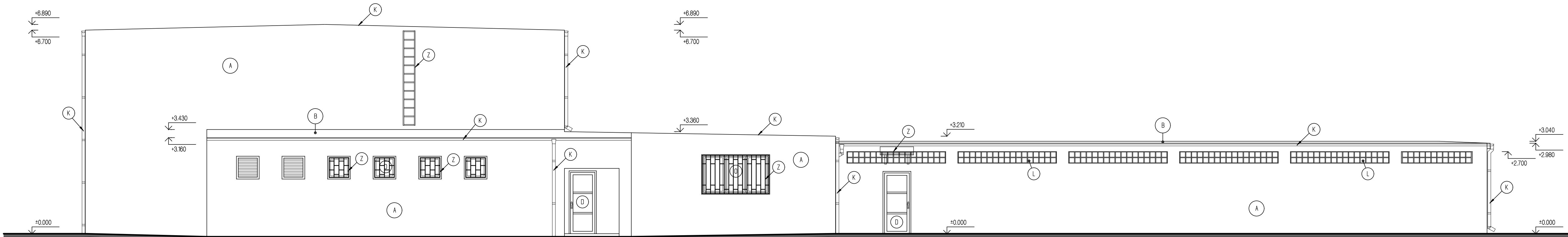
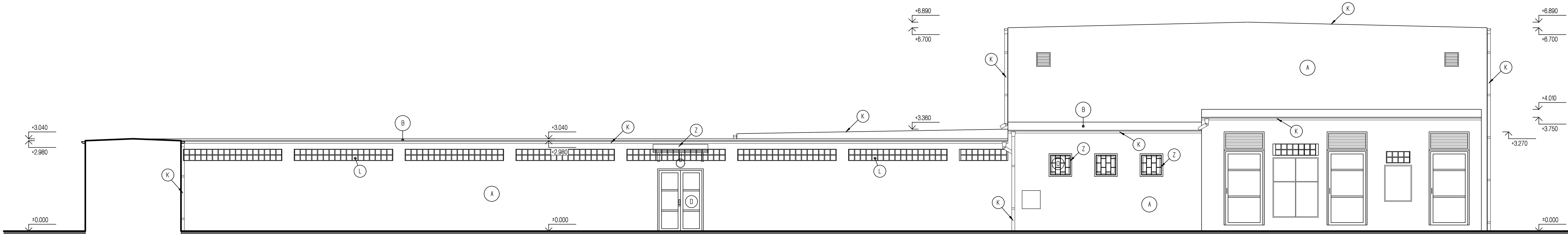


Pohled od Jihozápadu - stávající stav



Pohled od Severovýchodu - stávající stav



POZNÁMKA:

- A** OBVODOVÝ PLÁŠT - NOSNÁ KONSTRUKCE - TĚLOCVIČNA - STÁVAJÍCÍ ZDIVO Z VOŠTINOVÝCH CHEL, OMÍTNUTO JEDNOVRSTVOU VÁPENNOU OMÍTKOU BRZOLIT, barva světlé šedí
- SPOJOVACÍ KRČEK - STÁVAJÍCÍ ZDIVO Z PLNÝCH PÁLENÝCH CHEL, OMÍTNUTO DVOLVRSTVOU ŠTUKOVOU OMÍTKOU, barva bílá
- B** STŘEŠNÍ KRYTINA Z ŽIVŮNÝCH PÁŠŮ, barva černá
- D** STÁVAJÍCÍ OKNA - PLASTOVÁ - barva bílá, zesklení - TERMOIZOLAČNÍ DVOJSKLO
- D** STÁVAJÍCÍ DVEŘE - OCELOVÉ - barva světlé hnědá
- L** STÁVAJÍCÍ VÝPLŇ OTVORŮ - LUXFERY
- K** KLEMPÍRSKÉ KONSTRUKCE - materiál POZINKOVANÝ PLECH, TITANZINKOVÝ PLECH
- Z** ZÁMEČNICKÉ KONSTRUKCE - MŘÍŽE, STRÍŠKY NAD VSTUPY - materiál STAVEBNÍ OCEL

ZODP.PROJEKTANT	KONTRLOVAL	VYPRACOVAL	KRESLIL	PROJEKČNÍ KANCELÁŘ	FORMÁT	
Ing. Pavel OTT	Ing. Alice ŠKRPKOVÁ	Ing. Pavel OTT	ALLPLAN 2009	OTT projekt Ing. Pavel OTT & Ing. Alice ŠKRPKOVÁ Vládká dvůr 260, 411 45 USTĚK tel: 603 581 106 email: ott@seznam.cz	- xA4	
k.ú.: Lovosice 16817071					INVESTOR: Město Lovosice, Školní 407/2, 410 02 Lovosice	
dále :					DATUM	5/2024
 Zateplení obvodového pláště tělocvičny ZŠ Antonína Baráka, Lovosice					STUPEŇ PD	DPS
					ZAKÁZKOVÉ ČÍSLO	TV/2024
					ARCHIVNÍ ČÍSLO	196 - 11/2024
prolese :					nářítko :	étalo paré :
D1.1. ARCHITEKTONICKO - STAVEBNÍ ŘEŠENÍ					1 : 75	
výkres :					č. výkresu :	
POHLEDY I - STÁVAJÍCÍ STAV					7	